

Auswertung Wahlen 2019



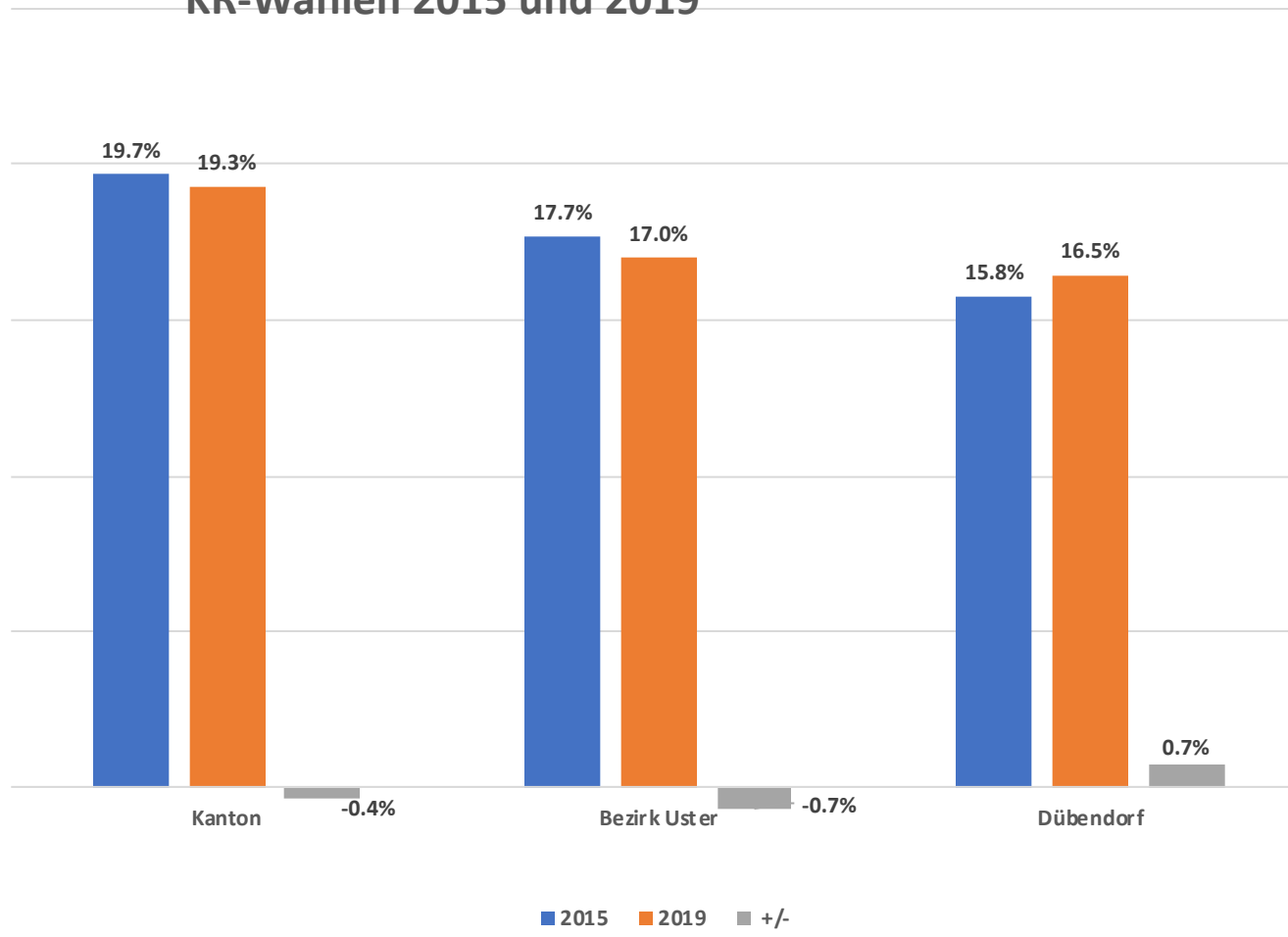
Sozialdemokratische Partei
Dübendorf

Auswertung Wahlen 2019



Sozialdemokratische Partei
Dübendorf

Wähleranteile der SP KR-Wahlen 2015 und 2019



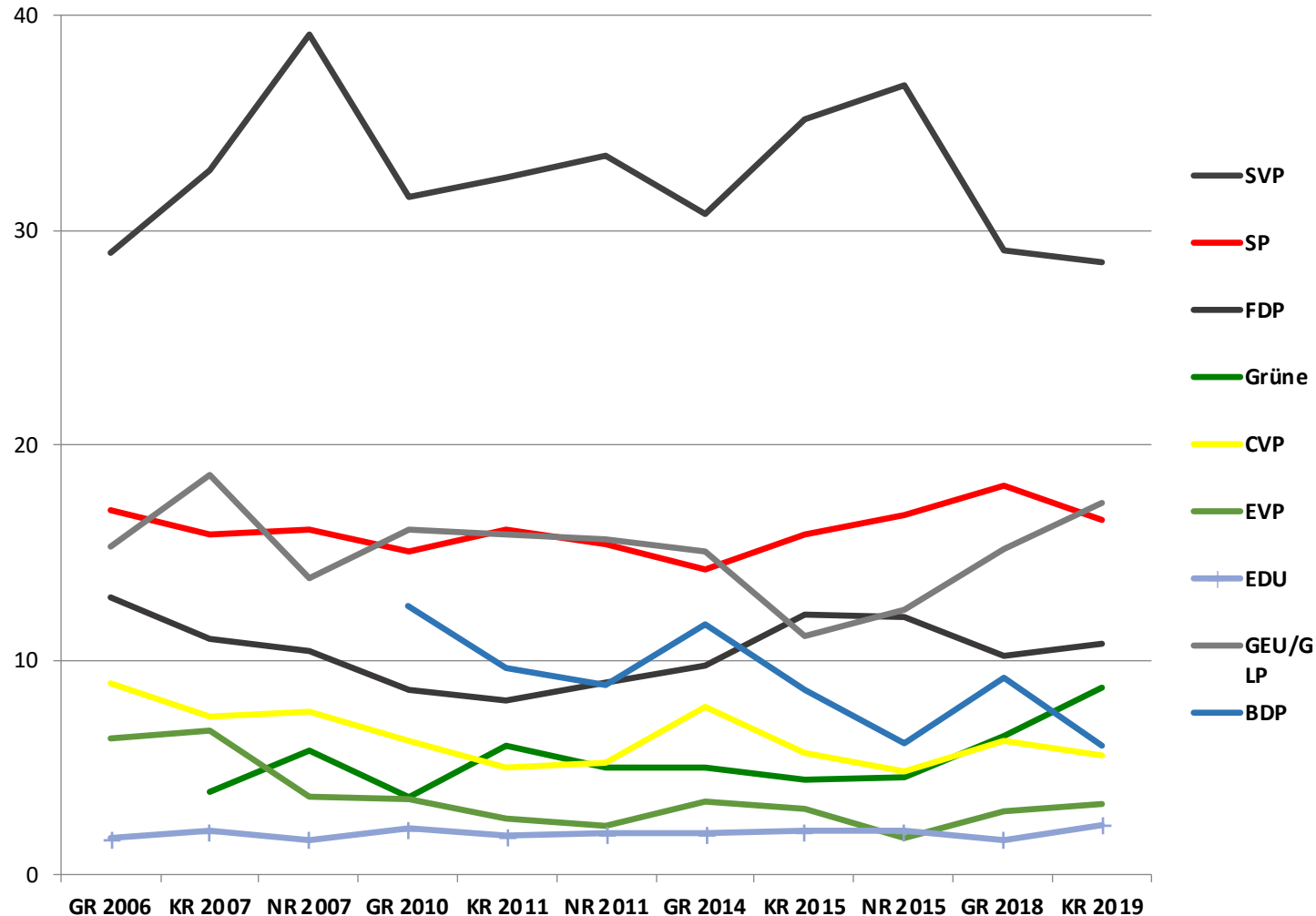
Die SP verliert im Kanton weniger als 0.4% Wähleranteil und legt als einzige der drei grossen Parteien an Stimmen zu.
Die SP Dübi legt gegenüber 2015 auch an Wähleranteil zu.

Auswertung Wahlen 2019



Sozialdemokratische Partei
Dübendorf

Parteienstärke in Dübendorf 2006 bis 2019



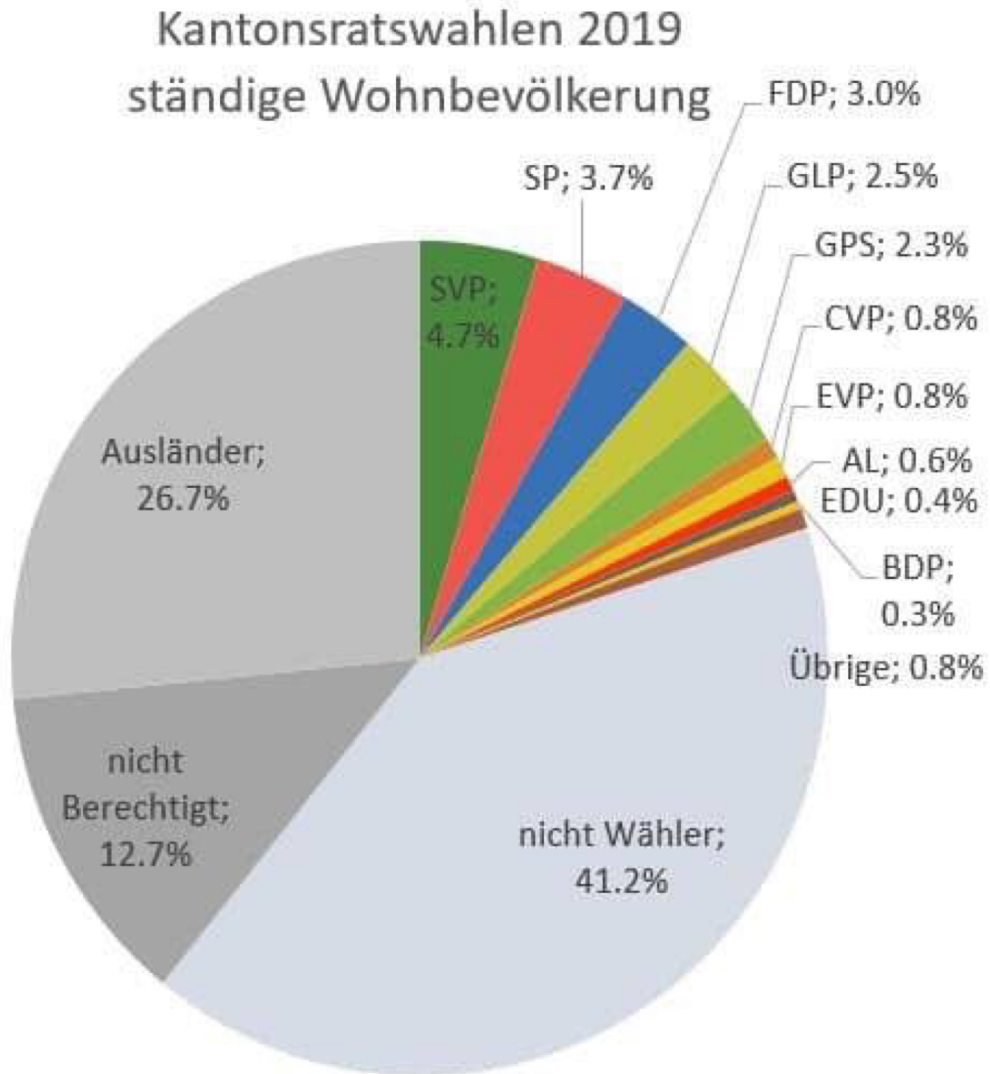
Die SP Dübi hat gegenüber den letzten KR-Wahlen zugelegt, das Spitzenergebnis der letzten GR-Wahlen konnte aber nicht erreicht werden. Der Zuwachs von GLP und Grünen ist eindrücklich. Die Grünen überholen mit 8.7% bei weitem die BDP (6%)!

SP und Grüne haben zusammen fast 25% Wähleranteil, aber keinen Stadtrat! Die BDP mit 6% schon.....

Auswertung Wahlen 2019



Sozialdemokratische Partei
Dübendorf



Die Wahlbeteiligung ist bedenklich tief:

Kanton	33.5%
Bezirk Uster	30.6%
Dübendorf	25.9%

Wenn man die ganze ständige Wohnbevölkerung nimmt, ergibt sich eine eindruckliche Zahl: Selbst die SVP als stärkste Partei wird nur von 4.7% der Bevölkerung unterstützt.....

Auswertung Wahlen 2019



Sozialdemokratische Partei
Dübendorf



Und natürlich: Die SP Dübi hat mit Leandra Columberg wieder eine Kantonsrätin!
Pascal Scattolin ist auf dem ersten Ersatzplatz.